

# 珈琲 田園



※画像をタッチすると大きな写真が見られます。

赤湯温泉えくぼ大通りにある喫茶店です。  
創業昭和25年。懐かしい風とやさしい味でお出迎えます。  
創業以来のブレンドコーヒーや昔ながらの太麺のナポリタンなど、こだわりのメニューがございます。春夏食べればスタミナ増進、秋冬食べれば身体ポカポカ、滋味滋養アリの「田園カレー」もおすすすめです。駐車場10台あり。

## ◆住所◆

山形県南陽市赤湯853-14

## ◆電話番号◆

0238-43-2443

## ◆営業時間◆

10:00~20:00

## ◆休業日◆

月曜日

## ◆URL◆

なし

## 外観



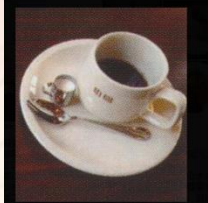
閉じる

## 店内



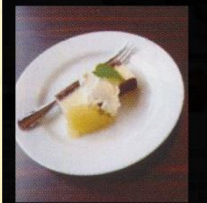
閉じる

## ブレンドコーヒー



閉じる

## デザート



閉じる

## カレーとナポリタン



閉じる

現在地からのルートを検索！



NaviConで開く



位置情報を取得し、「しと」ポイントをGET!

